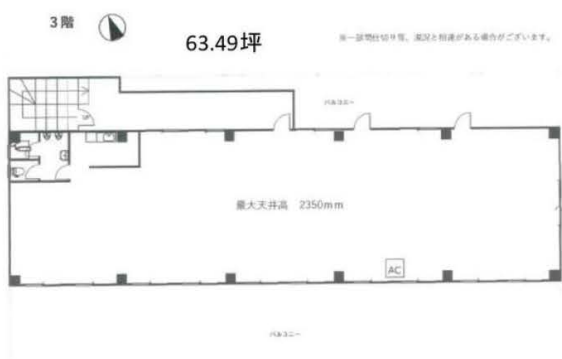


貸

川崎市川崎区小田1丁目312坪倉庫



住 所	神奈川県川崎市川崎区小田1-2-6
構 造	鉄骨造
築 年 月	1983年8月
交 通	首都高速神奈川1号横羽線「浅田」IC 約1.7km 首都高速神奈川1号横羽線「浜川崎」IC 約2.5km JR南武線「川崎新町」駅 約300m
用 途 地 域	第二種住居地域
敷 地 面 積	171.85坪 ※駐車場別途：33.45坪
延 床 面 積	311.97坪
賃貸階数/建物階数	1-3階 / 3階建
賃 貸 面 積	311.97坪
賃 料	2,417,940円（税別）
敷 金	10ヶ月（償却：なし）
礼 金	なし
引 渡 時 期	2024年7月（予定）
賃 貸 条 件 備 考	<ul style="list-style-type: none"> ●契約形態/契約期間：普通賃貸借契約/3年 ●更新料：無（自動更新） ●法定点検：テナント負担
備 考	<ul style="list-style-type: none"> ●大規模修繕実施(2020年) →外壁、屋上塗装/バルコニー防水/エアコン交換/一部配管新設 ●2階耐荷重：300kg/m²、3階耐荷重：180kg/m² ●ダムウェーター積載量（1-2階）：500kg ●エアコン、トイレ、キュービクル、ダムウェーター有り ●上下水、都市ガス

18年間の実績 事業用不動産専門店にお気軽にご相談してください。

048-423-5568
info@souko.tokyo

〒333-0844
埼玉県川口市上青木4丁目2-17 埼玉県知事免許（3）第22232号
株式会社さかす不動産 TEL：048-268-3170 FAX：048-423-5581

■取引態様 媒介

※成約時、仲介手数料1ヶ月分申し受けます。
※図面と現況が異なる場合は現況を優先します。